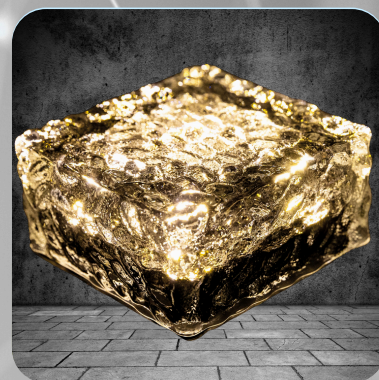
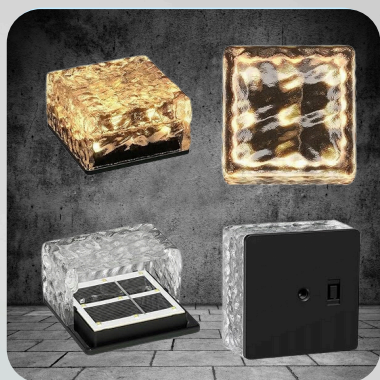


KOSTKA

OPIS TECHNICZNY

- Lampa Solarna Najazdowa LED IP67 – Kostka Lodowa (Ciepła Barwa 3200K) to eleganckie i trwałe źródło światła, wykonane ze wzmocnionego szkła i solidnego tworzywa, które doskonale sprawdzi się na podjazdach, ścieżkach, rabatach, tarasach czy balkonach. Jej konstrukcja najazdowa wytrzymuje obciążenia, umożliwiając montaż w kostce brukowej, a wysoka klasa szczelności IP67 gwarantuje pełną odporność na wodę, śnieg, deszcz i pył. Brak kabli sprawia, że montaż jest błyskawiczny i bezproblemowy – wystarczy ustawić lampę w wybranym miejscu. Zasilanie energią słoneczną czyni ją ekologiczną i bezkosztową w eksploatacji, a ciepłe światło LED o temperaturze 3200K tworzy nastrojową i przyjazną atmosferę. Dzięki płaskiej i stabilnej formie można ją ustawić nawet tam, gdzie inne lampy solarne się nie sprawdzają, nadając przestrzeni nowoczesny charakter i wyjątkowy klimat.



IP67

NAZWA	INDEKS	WYMIARY (WYS X SZER X GŁ)
KOSTKA NAJAZDOWA LED 70X70	BLS027	70 X 70 X 47
KOSTKA NAJAZDOWA LED 100X100	BLS021	100 X 100 X 50